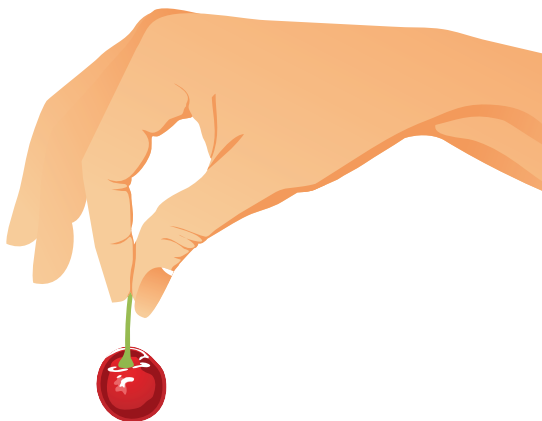
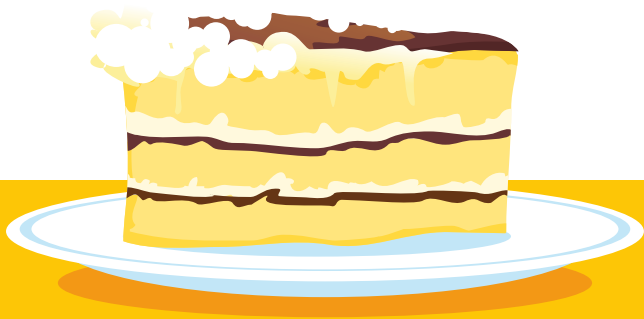




Votre carte bleue  
offerte la première  
année pour toute  
ouverture de compte  
au Crédit Municipal \*



**la cerise sur le gâteau !**



\* offre soumise à conditions

Avec le **Crédit Municipal** choisissez  
vos **services bancaires sans surprise** :  
compte chèques, cartes bancaires,  
assurance moyens de paiement,  
placements, assurance-vie, épargne...  
Vous profiterez de **frais de gestion  
réduits** et d'une **relation "humaine"**  
faite de conseil et de proximité.



**CRÉDIT  
MUNICIPAL**

Banquier et solidaire depuis 1822

*Un seul numéro pour tout savoir*

**N°Azur 0 810 11 2000**

PRIX APPEL LOCAL

[www.creditmunicipal-dijon.fr](http://www.creditmunicipal-dijon.fr)

# Le Crédit Municipal : un réseau d'agences à votre service

**AUXERRE**  
19 rue Paul Bert  
Tél. 03 86 72 15 30  
agenceauxerre@ccmd.fr

**ORLÉANS**  
Place Louis XI  
Tél. 02 38 54 46 46  
agenceorleans@ccmd.fr

**NEVERS**  
8 place Carnot  
Tél. 03 86 71 66 86  
agence-nevers@ccmd.fr

**BOURGES**  
2 place Planchat  
Tél. 02 48 24 63 23  
agencebourges@ccmd.fr

**MACON**  
22 bis rue de la République  
Tél. 03 85 39 96 40  
agence-macon@ccmd.fr

**CLERMONT-FERRAND**  
13 rue Bonnabaud  
Tél. 04 73 17 61 50  
agenceclermont@ccmd.fr

**DIJON-SIÈGE**  
26 rue de Mulhouse  
Tél. 03 80 77 54 00  
agence-dijon-siege@ccmd.fr

**DIJON-FONTAINE D'OUCHE**  
Espace Fontaine d'Ouche  
boulevard Bachelard  
Tél. 03 80 76 83 50  
agence-dijon-fontaine@ccmd.fr

**DIJON-FORGES**  
29 et 52 rue des Forges  
Tél. 03 80 44 11 20  
agence-dijon-forges@ccmd.fr

**BELFORT**  
2 rue de l'As de Carreau  
Tél. 03 84 22 27 50  
agence-belfort@ccmd.fr

**BESANÇON**  
32 rue Charles Nodier  
Tél. 03 81 83 07 80  
agence-besancon@ccmd.fr

**CHALON-SUR-SAÔNE**  
34 rue de la Motte  
Tél. 03 85 43 78 10  
agence-chalon@ccmd.fr

